



Initiation à chat GPT

Apprendre à utiliser chatGPT de manière efficace et productive.



ENALYS

A propos de moi



+ 25 ans de création & de transformation

1. Direction générale
2. Direction commerciale & financière
3. Direction marketing omnicanal
4. Direction de la transformation digitale & data

L'Humain au cœur des organisations

1. Culture d'entreprise
2. Leadership et management
3. Motivation, stimulation et montée en compétence
4. Génération d'un sentiment d'appartenance et capacité à fédérer
5. Dynamique positive et bienveillante pour amener les équipes à l'agilité

Stratégie basée sur la connaissance

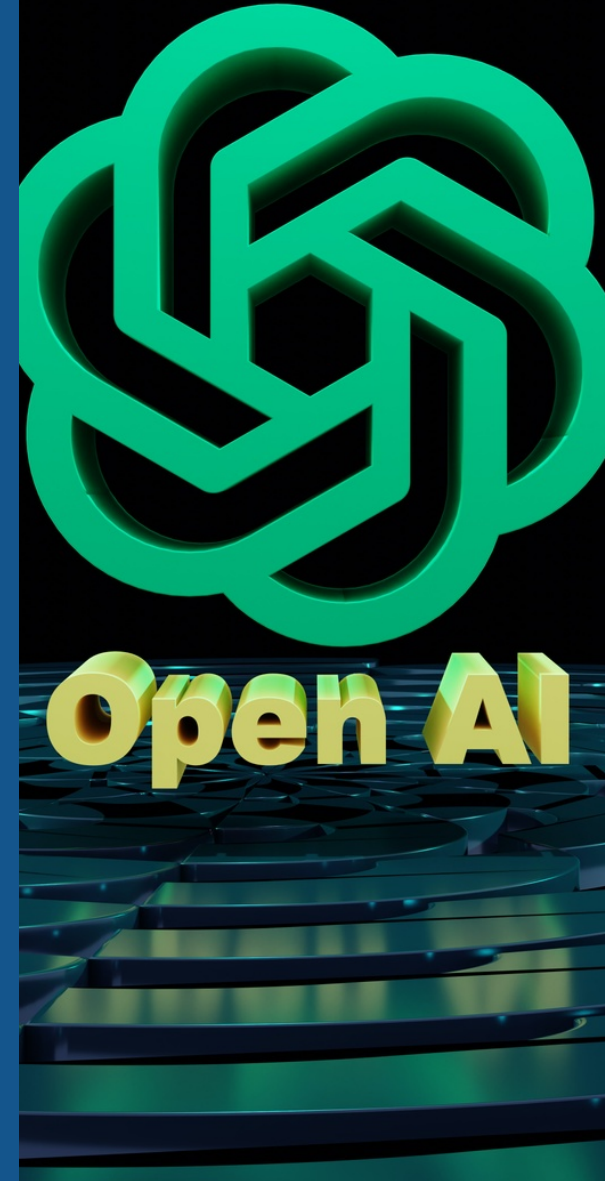
1. Orientation clients basée sur leur compréhension et leurs besoins
2. Connaissance des marchés et des tendances
3. Approche orientée données internes et externes pour gérer la prospective
4. Approche pragmatique orientée croissance, résultats et rentabilité

Approche systémique

1. L'entreprise, un être vivant au sein d'un écosystème mouvant
2. Des organisations, des processus et des Hommes
3. Des moyens matériels, immatériels, financiers et humains
4. Inputs, outputs et production de valeur

Chat GPT

- 1 | Qu'est-ce que c'est ?
- 2 | Pourquoi devrais-je l'utiliser ?
- 3 | Quel usage en faire ?
- 4 | Comment l'utiliser concrètement ?



Chat GPT

1 - Qu'est-ce que c'est ?

Chat GPT c'est...



Pas un chat

Le chat est uniquement l'interface mise en place pour les utilisateurs pour accéder aux données d'Open AI.

Chat GPT c'est...



Encore moins un chat :-)

Chat GPT c'est...



Pas un moteur de recherche

Il fait abstraction des algorithmes, SEA ou SEO

Chat GPT c'est...

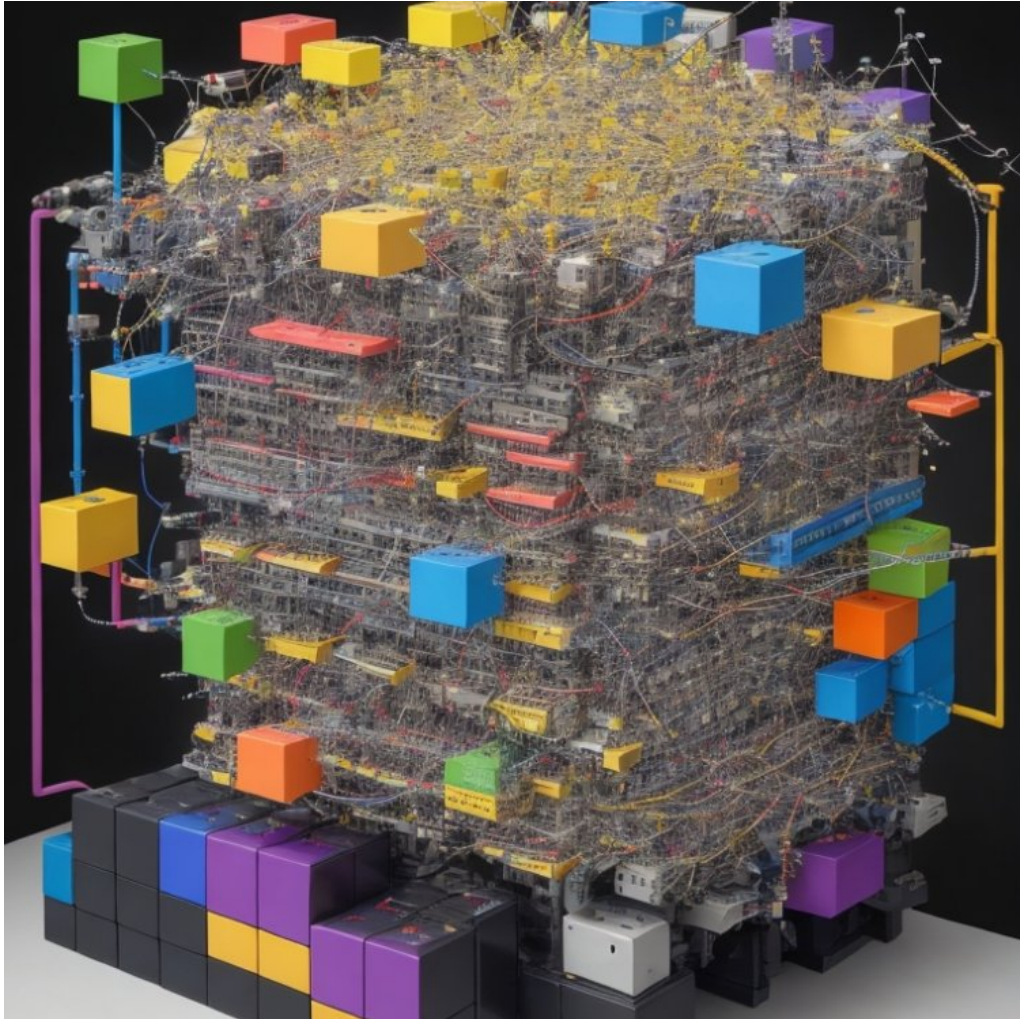


Generative Pre-trained Transformer Un LLM (Large Language Model)

Réseaux de neurones profonds (Deep Learning) entraînés sur de grandes quantités de texte.

Développé par Open AI sous la houlette de Sam Altman et avec le soutien, entre autres, d'Elon Musk.

Chat GPT : sémantique, récurrences et probabilités



Base de données relationnelle, multilingue et multi vectorielle

Sur la base de toutes les données avec lesquelles Chat GPT a été nourri et entraîné, il ne fait "que" rechercher les liens les plus récurrents entre les mots sur plus de 1 500 dimensions et 175 milliards de paramètres pour trouver le mot qui a la plus forte probabilité d'arriver après.

Chat GPT : attentions particulières



Chat GPT n'est pas intelligent et n'a aucune intention !

Il est capable d'inventer des références et des statistiques.

Il a été entraîné sur des textes principalement jusqu'à fin 2023.

C'est un beau parleur, mais pas un sachant.

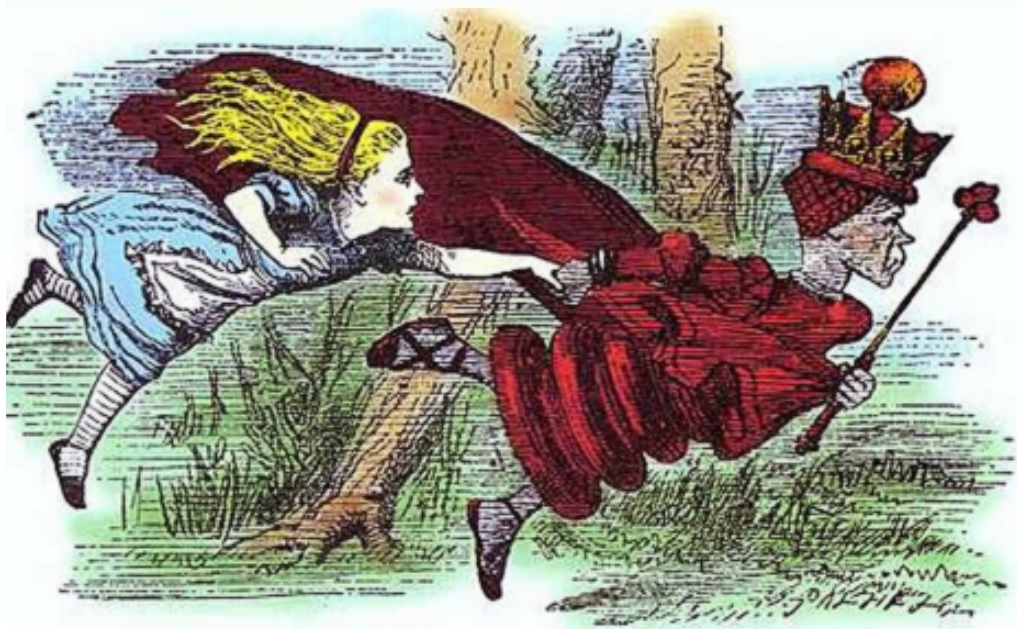
Aucune chance qu'il remplace l'humain, son savoir et ses émotions.

Attention aux données confidentielles.

Chat GPT

2 - Pourquoi devrais-je l'utiliser ?

Le paradoxe de la Reine Rouge



Concept de la coévolution

Leigh Van Valen, 1973

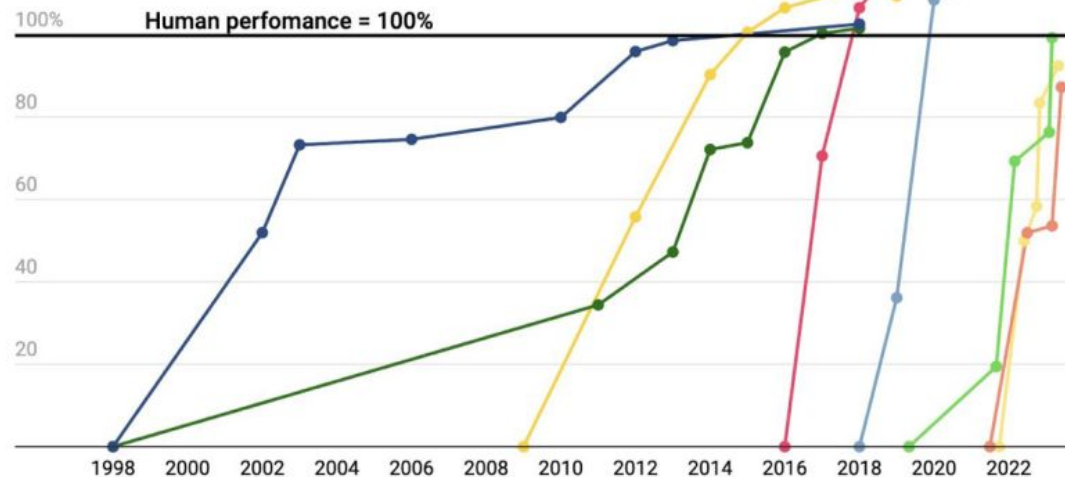
Dans un environnement en constante évolution, les organisations doivent continuellement évoluer et s'adapter pour survivre et faire face aux pressions, tout comme la Reine Rouge doit courir pour rester à sa place.

L'Accélération des technologies

AI has surpassed humans at a number of tasks and the rate at which humans are being surpassed at new tasks is increasing

State-of-the-art AI performance on benchmarks, relative to human performance

● Handwriting recognition ● Speech recognition ● Image recognition ● Reading comprehension
● Language understanding ● Common sense completion ● Grade school math ● Code generation



For each benchmark, the maximally performing baseline reported in the benchmark paper is taken as the "starting point", which is set at 0%. Human performance number is set at 100%. Handwriting recognition = MNIST, Language understanding = GLUE, Image recognition = ImageNet, Reading comprehension = SQuAD 1.1, Reading comprehension = SQuAD 2.0, Speech recognition = Switchboard, Grade school math = GSK8k, Common sense completion = HellaSwag, Code generation = HumanEval.

Chart: Will Henshall for TIME • Source: [ContextualAI](#)

TIME

La troisième Vague

Alvin Toffler 1980

Nomadisme, agriculture, industrie, information
(de millénaires à décades)...

pour en arriver à la semaine...

La superposition des vagues accélère l'évolution.

L'Accélération des technologies

ChatGPT a attiré un million d'utilisateurs en quelques jours

Temps qu'il a fallu à certains services/plateformes en ligne pour atteindre 1 million d'utilisateurs



* 1 million de nuitées réservées ** 1 million de téléchargements

Sources : communiqués des entreprises via Business Insider/LinkedIn



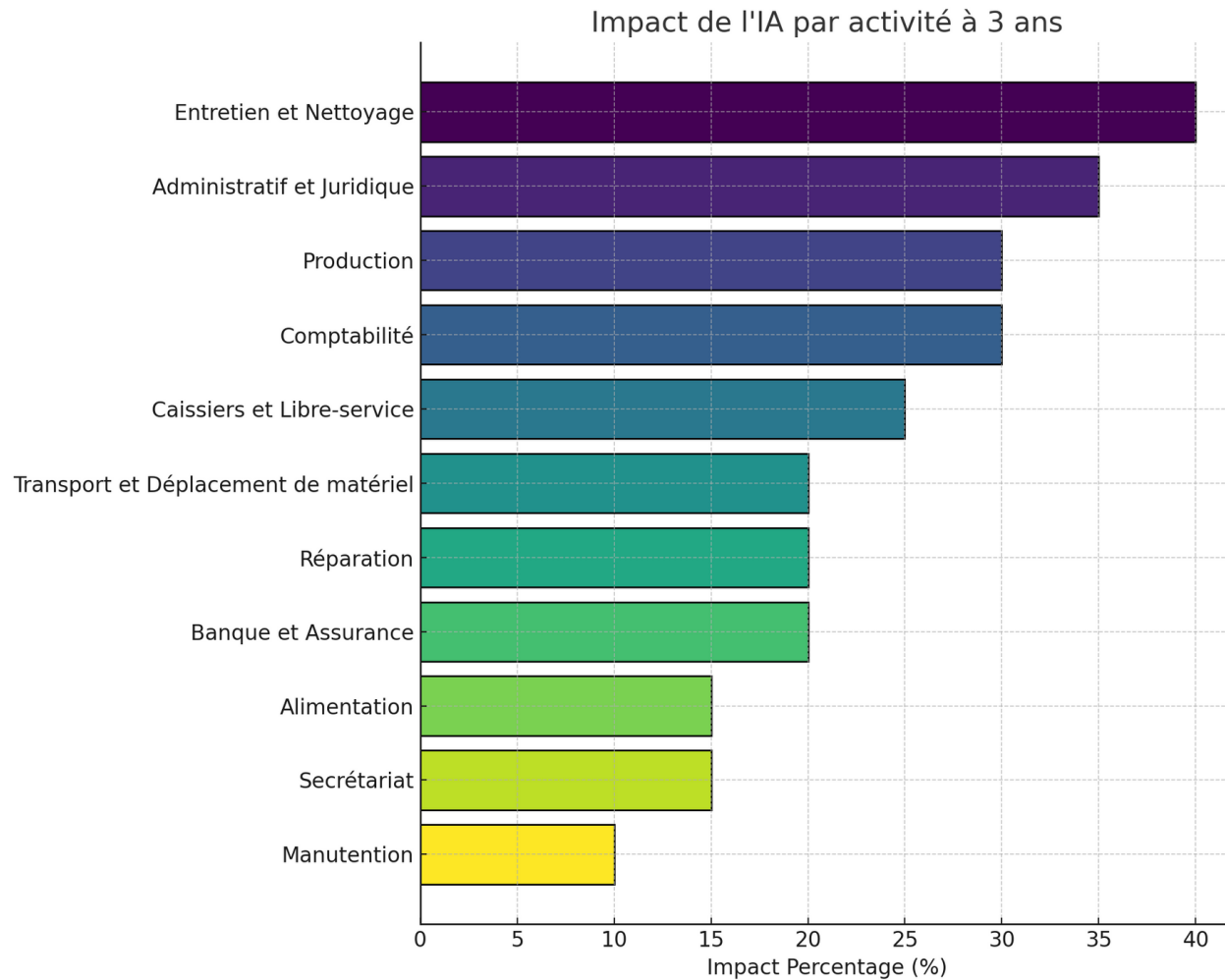
statista

Perspectives d'évolution

D'après une étude réalisée par Sopra Steria Next, le marché de l'intelligence artificielle générative (GenAI) devrait connaître une croissance exponentielle d'ici 2028.

Parmi les premiers enseignements, l'étude démontre une multiplication par plus de 10 du marché de l'IA générative, passant d'environ **8 milliards de dollars US en 2023 à plus de 100 milliards en 2028.**

Impact de l'IA à 3 ans



L'OCDE a publié en juillet 2023 une étude consacrée aux répercussions de l'IA sur le marché du travail.

L'institution s'attend à ce que l'IA ait « *un effet considérable* » sur l'emploi dans les dix années à venir. Dans le cadre de l'étude, 5 000 travailleurs ont été interrogés.

L'étude indique que **27 % des professions** seront profondément transformées par l'intelligence artificielle.

Près de 10 % des métiers risquent même de disparaître au cours de la prochaine décennie. L'OCDE évoque à la fois l'intelligence artificielle générative et l'automatisation.



On la prend cette
vague ou on se la
prend ?

Chat GPT

3 - Quel usage en faire ?

Exemples d'usages de Chat GPT

- ✓ Résumer / augmenter un texte
- ✓ Corriger / traduire
- ✓ Structurer / transformer
- ✓ Rechercher
- ✓ Générer du texte
- ✓ Brainstormer
- ✓ Raisonner sur un problème
- ✓ Mais ça n'est pas tout...



Chat GPT

4 - Comment l'utiliser ?

Accéder à Chat GPT



En ligne ou via l'app mobile

<https://openai.com/chatgpt>

Créer un compte, accès possible avec Google, etc.

Choix de version : 3.5 gratuite - 4.0 à 20 \$ / mois

Même si la version 3.5 est déjà assez puissante, la version 4.0 vaut vraiment l'investissement.

100 billions de paramètres contre 175 milliards, mémoire de 64.000 mots contre 8.000, plus de contrôles donc moins d'hallucinations.

Règles pour un prompt idéal avec ChatGPT

- **Précision**

Rédigez des prompts spécifiques pour des réponses ciblées.

- **Contextualisation**

Fournissez un contexte pour orienter la réponse.

- **Structuration**

Évitez les questions trop ouvertes.

- **Mise en situation**

Rôle à jouer.

- **Livrable attendu**

Format de sortie souhaité

- **Réitération**

N'hésitez pas à reformuler ou préciser votre prompt en cas de besoin.



Prompt Engineering RTF

- **Role**

Rôle : dans quelle fonction / rôle sommes-nous ?

- **Task**

Tâche : que devons-nous faire ? Quel est le sujet à traiter ?

- **Format**

Format : quel est le livrable (discours, article LinkedIn, etc.)

- **EXEMPLE**

Tu es un expert de l'intelligence artificielle. Explique le fonctionnement des technologies génératives dans un court article qu'un enfant de 10 ans comprendrait.



Prompt Engineering TREF

- **Task**

Tâche : que devons-nous faire ? Quel est le sujet à traiter ?

- **Requirement**

Besoin détaillé ?

- **Expectation**

Attente précise ?

- **Format**

Format : quel est le livrable (discours, article LinkedIn, etc.)

- **EXEMPLE**

Crée un guide sur l'optimisation d'un profil LinkedIn. Il doit inclure des astuces sur la photo de profil, le résumé, l'expérience professionnelle et les compétences. Un guide complet et facile à suivre. Rédige-le sous forme d'instructions étape par étape.



Prompt Engineering GRADE

- Goal
- Request
- Action
- Detail
- Examples
- EXEMPLE

Je souhaite apprendre comment rédiger une procédure opérationnelle standard. Guide-moi sur les éléments clés indispensables dans la préparation d'une POS. Décrit le processus de création de la POS en étapes simples. Aborde la cartographie des processus, la rédaction des procédures, la création d'un brouillon, la révision et la maintenance de la POS. Prends les éléments ci-dessous en exemple.



Conseil stratégique aux dirigeants

SASU ENALYS CONSULTING

3 Rue de la Gare

67320 DRULINGEN

Siret : 95223684200011

Port. : 06.17.34.97.76

Email : sylviane@enalyconseil.fr