



The Global Language of Business

# Webinar EDONI

Introduction aux standards GS1

---

Aurélie Escobar - GS1 France

25.11.2022



# Ordre du jour

---

- ❖ **Présentation de GS1**
- ❖ **Enjeux de la filière Construction**
- ❖ **Présentation des standards GS1 d'identification**



# PRÉSENTATION DE GS1



The Global Language of Business

© GS1 France 2022

# Nous sommes connus pour ça...

DES MILLIARDS  
DE BIPS  
CHAQUE JOUR  
DANS LE MONDE  
DEPUIS 50 ANS !



« Un standard  
planétaire pour  
identifier les produits  
de manière unique  
tout au long de  
la Supply Chain »

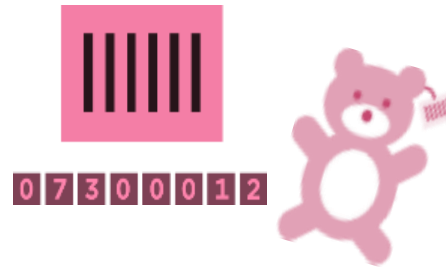
# La Raison d'Être de GS1

IDENTIFIER  
POUR ECHANGER,  
AUJOURD'HUI  
ET DEMAIN

Une **identification unique**,  
fondée sur un **système de règles**  
**décidées et appliquées**  
**par les acteurs**  
qui permet des **échanges**  
**sans ambiguïté**,  
**automatisables et efficaces**

# Identifier pour échanger aujourd'hui et demain

QU'EST-CE  
QUE GS1  
IDENTIFIE ?



**LES PRODUITS**



**LES PIÈCES, COMPOSANTS  
ET ÉQUIPEMENTS**  
(LES BIENS DURABLES ET PIÈCES  
DÉTACHÉES)



**LES ENTREPRISES,  
ENTITES ET LIEUX**



**LES UNITÉS  
LOGISTIQUES**

# Identifier pour **échanger**, aujourd'hui et demain

DE QUELS  
ÉCHANGES  
PARLE-T-ON ?



**COMMERCIAUX &  
TRANSACTIONNELS**



**SUIVI DU CYCLE  
DE VIE**



**SUPPLY CHAIN &  
LOGISTIQUE**

# Les fondements du « système » GS1



**Identifier**



GS1 fournit  
des **identifiants**



**Capturer**



qui sont **capturés**  
via différents supports...



**Partager**



...au service  
des **échanges**



# Une gouvernance unique et globale...

**Neutre**  
et à but non lucratif

**Créée par les entreprises**  
au service des entreprises

**Internationale et locale**

**Collaborative et inclusive**





# ENJEUX DE LA FILIÈRE CONSTRUCTION

# La donnée au cœur des tendances de la filière



## Décarbonation : Une évolution vers une économie circulaire

Tri des déchets  
Réduction, Réutilisation, Recyclage



## Digitalisation

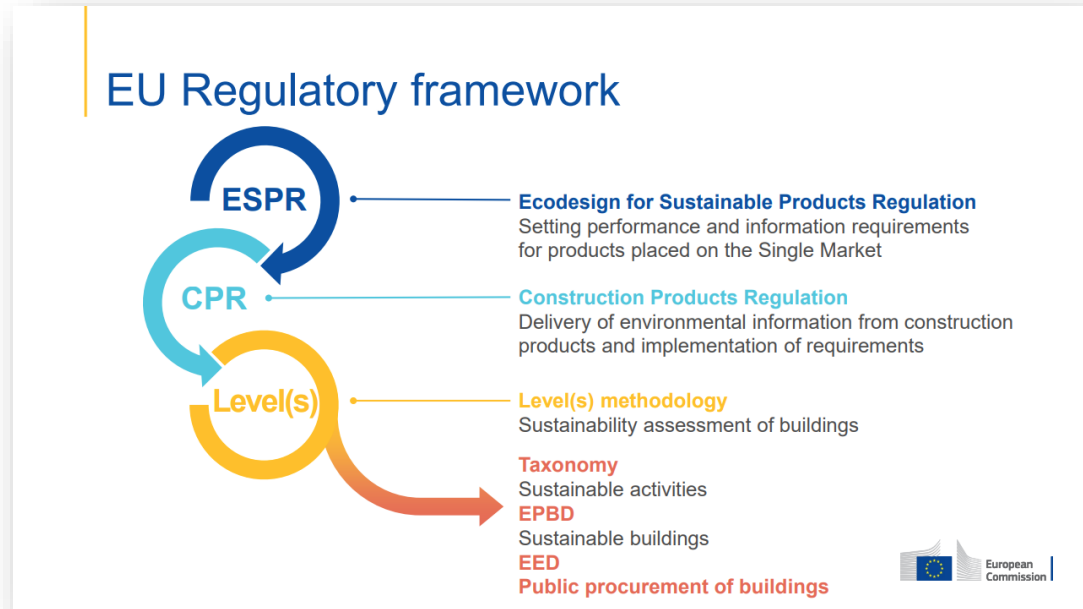
BIM  
Interopérabilité  
Confiance



## Industrialisation

Optimisation de la Supply Chain et  
des modes de fonctionnement pour  
un passage à l'échelle (achats,  
fabrication hors site / assemblage sur  
site)

# Contexte réglementaire : Révision de la réglementation sur les produits de construction (CPR)



The [revision of the Construction Products Regulation](#) will strengthen and modernise the rules in place since 2011. It will create a **harmonised framework** to assess and communicate the environmental and climate performance of construction products. New product requirements will ensure that the design and manufacture of **construction products** is based on state of the art to make these **more durable, repairable, recyclable, easier to re-manufacture**.

It will also make it easier for standardisation bodies to do their work of creating common European standards. Together with enhanced market surveillance capacities and clearer rules for economic operators along the supply chain, this will help to remove obstacles to the free movement of the internal market. Finally, the revised Regulation will offer digital solutions to reduce administrative burdens, particularly on SMEs, including a construction products database and a **Digital Products Passport**.



# PRÉSENTATION DES STANDARDS GS1

# Les fondements du système GS1



## Identify: GS1 Standards for Identification

**GLN** Global Location Number    **GTIN** Global Trade Item Number    **SSCC** Serial Shipping Container Code    **GIAI** Global Individual Asset Identifier    **GSRN** Global Service Relation Number



## Capture: GS1 Standards for Barcodes & EPC/RFID

**GS1 Barcodes**

**GS1 EPC/RFID**



## Share: GS1 Standards for Data Exchange

**Master Data** GLN Registry for Healthcare®, Global Data Synchronisation Network (GDSN)    **Transactional Data** eCom (EDI)    **Event Data** EPC Information Services (EPCIS)



# Standards GS1

GCP et GLN

# En adhérant à GS1 France, vous bénéficiez...



**GCP**  
GS1 Company Prefix

**GLN**  
Global Location Number

Madame, Monsieur,

Nous sommes heureux de vous accueillir parmi plus de 40 000 adhérents GS1 France qui nous font confiance quotidiennement pour fiabiliser leurs échanges avec les standards internationaux GS1.

Vous avez souscrit à une adhésion pour «nbcodes» codes. Vous trouverez ci-dessous le **préfixe entreprise** qui vous permettra de créer vos codes produits (également appelés GTIN pour Global Trade Item Number), au format international GS1 :

**376033063**

Ce préfixe vous a été attribué de manière unique par GS1 France. Il est valable pour tous les réseaux de distribution en France et dans le monde. Afin de vous aider dans la création de vos codes produits nous vous invitons à vous rendre dans votre espace client à l'adresse <https://monespaceclient.gs1.fr>

En complément, vous trouverez ci-dessous votre numéro d'adhérent (également appelé **GLN pour Global Location Number**) qui identifie votre entreprise de manière unique en France et partout dans le monde :

**3760330630014**

Conservez ces numéros. Ils devront être communiqués à tous vos partenaires commerciaux lors du référencement de vos produits ou de vos échanges électroniques (commande, avis d'expédition, facture...)

Pour tout renseignement, le Service Client de GS1 France reste à votre disposition par téléphone au 01 40 22 18 00 ou par courrier électronique à [serviceclient@gs1fr.org](mailto:serviceclient@gs1fr.org).



# Le code GCP : GS1 Company Prefix



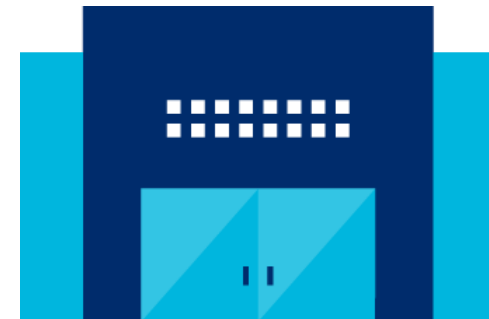
## GCP GS1 Company Prefix

GCP 6	000000	C
GCP 7	00000	C
GCP 8	0000	C
GCP 9	000	C
GCP 10	00	C
GCP 11	0	C

# Le code GLN : Global Location Number



## GLN Global Location Number



Le GLN est un code qui permet une **identification unique et non ambiguë au niveau international** de tout type de "lieu" nécessaire aux processus métier. L'identification est un **pré requis** pour une **communication efficiente** avec les **partenaires commerciaux**.

# Un GLN peut servir à identifier

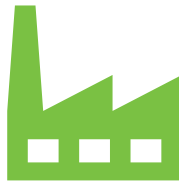


Qui ?



## Entité juridique

Toute entreprise, organisme gouvernemental, service, organisation ou institution qui dispose d'une existence légale et de la capacité de conclure des accords ou des contrats



## Entité fonctionnelle

Subdivision de l'organisation ou du service, qui est le plus souvent segmenté sur la base de fonctions ou de tâches spécifiques, tels que définis par l'organisation



Où?



## Emplacement physique

Un site (une zone, une structure ou un groupe de structures) ou une zone à l'intérieur du site où quelque chose était, est ou sera situé



## Emplacement numérique

Adresse électronique (non-physique) pour la communication entre systèmes informatiques

# GLN principal et GLN applicatif



**Siège social**  
ETS DU LEVANT  
7 Rue des Moulins  
10000 TROYES



**3453120000011**

**GLN principal**



**Service Comptabilité**  
ETS DU LEVANT  
7 Rue des Moulins  
10000 TROYES



**3453120000028**

**GLN applicatif**



**Entrepôt**  
15 Rue des Ponts  
10000 TROYES



**3453120000035**

**GLN applicatif**



# Qui crée et communique le GLN ?

---

## Qui crée et attribue le GLN ?

- Le GLN principal est attribué par l'entité GS1 d'adhésion
- Les GLN applicatifs sont créés et attribués par l'entreprise. Ils sont attribués de manière séquentielle

## Qui communique les GLN ?

- Il incombe à l'entreprise qui attribue les GLN de tenir ses partenaires commerciaux informés de tous les codes émis et des informations qui y sont associées

# Utiliser le GLN de GS1, c'est bénéficier de...



## Identification unique

Pré-requis pour dématérialiser et simplifier vos échanges avec vos partenaires en EDI.



## Meilleure visibilité

En publiant dans les registres de GS1 les informations sur vos lieux, sites ou entités.



## Amélioration de la traçabilité

Associé au code GTIN d'un produit, il permet d'en retrouver le circuit logistique : usine de production, lieu de stockage, emplacement du container, port, etc.



# Standards GS1

GTIN

# Le code GTIN 13



**GTIN 13**  
Global Trade Item Number



Créé par le  
propriétaire de la  
marque  
commerciale

Préfixe entreprise

Référence

Clé

← 13 chiffres →



# Méthode recommandée : codification chronologique



Pot de peinture  
*Version X*



345312

000001

1

Pot de peinture  
*Version Y*



345312

000002

8

Pot de peinture  
*Version Z*



345312

000003

5

# Principes directeurs de changement de GTIN



Le consommateur et/ou le partenaire commercial doivent-ils faire la **distinction** entre le produit modifié ou le nouveau produit et les produits précédents / actuels ?



Existe-t-il une **obligation réglementaire** d'information aux consommateurs et/ou aux partenaires commerciaux ?



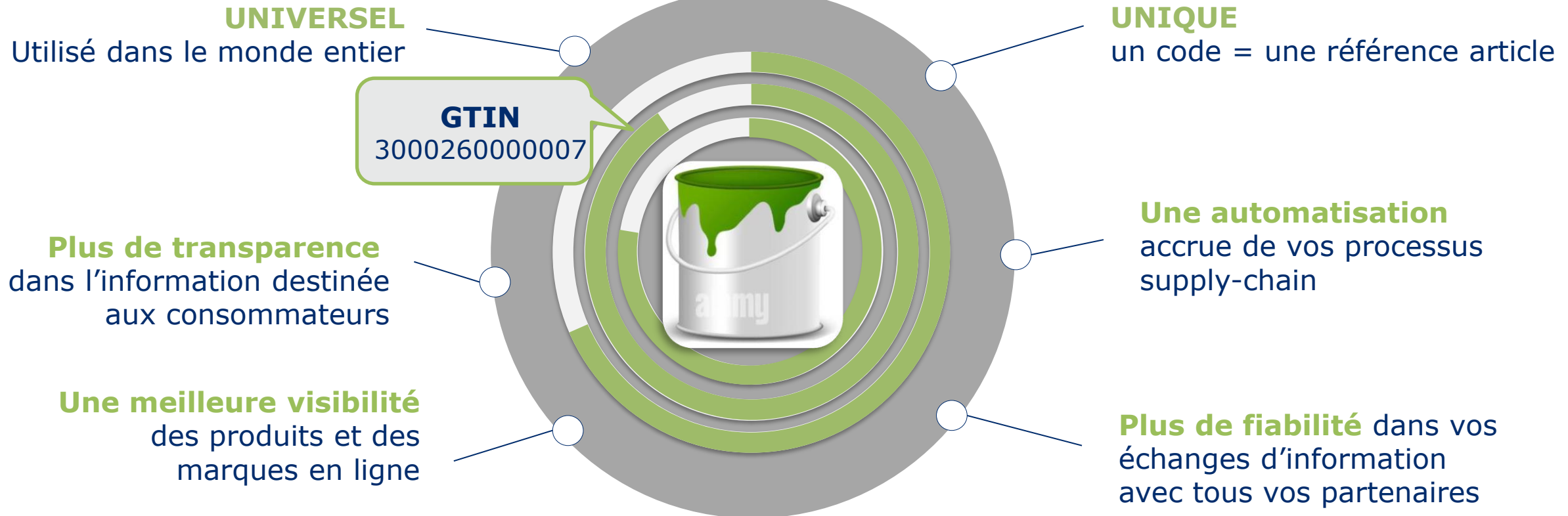
Ces modifications ont-elles un impact important sur la **chaîne d'approvisionnement** (par exemple, sur la façon dont le produit est expédié, stocké, reçu) ?

**→ Si oui à au moins une question, alors changement de GTIN**

# Utiliser le GTIN, c'est bénéficier de...



## L'identifiant unique pour vendre et référencer plus facilement vos produits



# CodeOnline c'est ...



**... un service en ligne  
pour générer vos GTIN, codes-barres  
et la carte d'identité  
de vos produits**

Aujourd'hui, fabricants, distributeurs et marketplaces ont un objectif commun :

**maintenir et échanger des informations  
sur des millions de produits vendus**

CodeOnline est réservé aux adhérents GS1 France, sécurisé,  
**accessible 24h/24 et 7j/7.**



# Comment fonctionne CodeOnline ?



CodeOnline permet aux entreprises de :

- créer un **GTIN** à un produit
- renseigner **les attributs** pour générer la carte d'identité du produit
- publier la **carte d'identité** pour rendre le produit consultable dans le registre mondial de GS1.



## Identité Produit

Nom de l'Entreprise

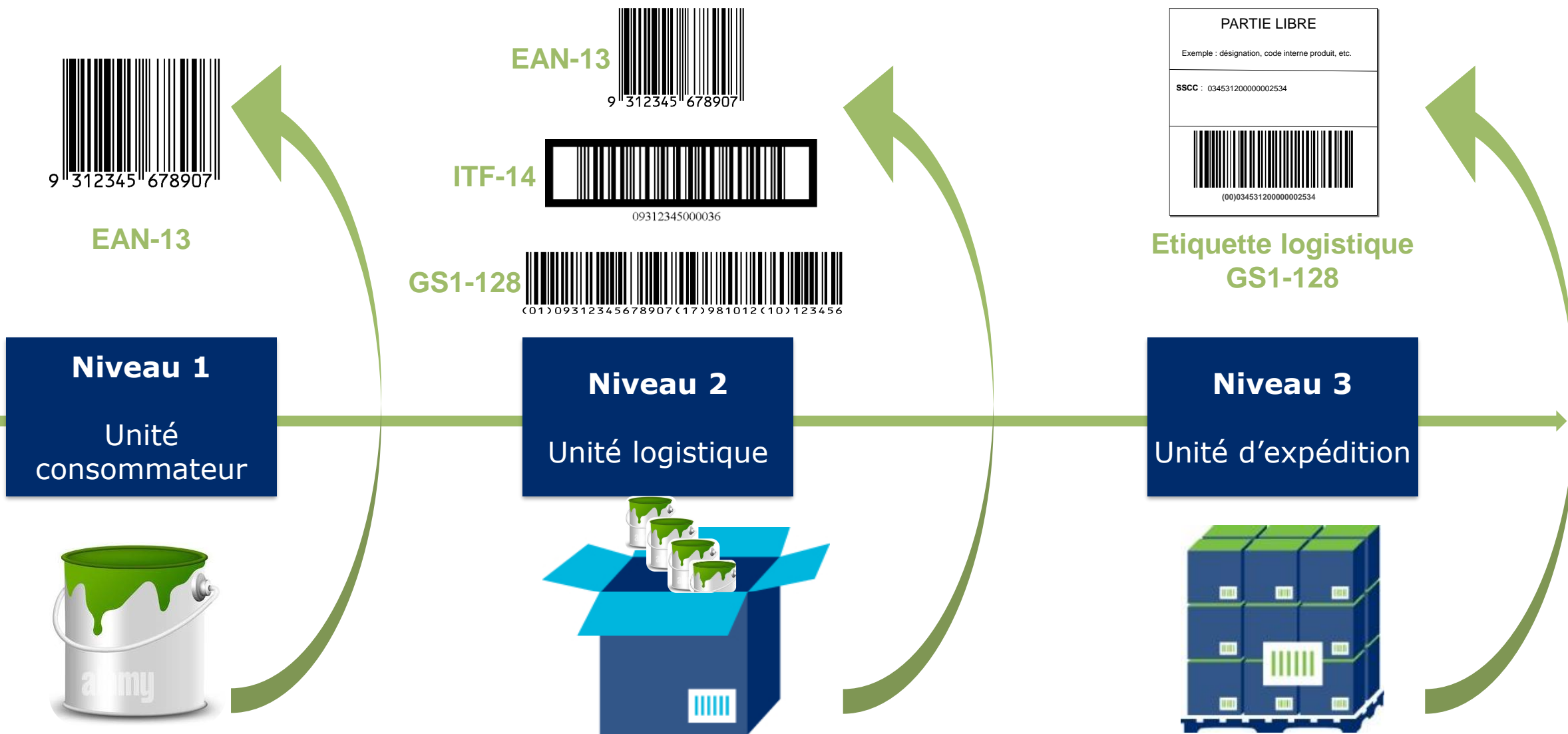


<b>GTIN: 320000003781</b>
Nom de la marque
Description produit
URL de l'image produit
Catégorie produit (GPC)
Contenu net & unité de mesure
Pays de vente

# Standards GS1

Unités d'expédition

# Les différents types d'unité



# Serial Shipping Container Code (SSCC)



SSCC 393123450000000013

(00)393123450000000013

18 caractères

Identifiant d'application pour le SSCC = (00)

- Le SSCC sert de « plaque d'immatriculation » pour l'unité logistique
- Le code est généré au moment où l'unité logistique est créée et va servir à chaque étape jusqu'à sa réception et son déballage



# Qui attribue le SSCC ?



Le **responsable de l'assemblage physique ou le propriétaire de la marque de l'unité logistique** est responsable de l'attribution du SSCC

- Fabricant
- Grossiste / Distributeur
- Prestataire logistique





# CONCLUSION

# Ce qu'il faut retenir



## L'identification unique et non ambiguë pour faciliter la traçabilité des produits



**Améliorer la connaissance des produits entre acteurs**  
nécessaire à la gestion de leur cycle de vie



**Optimiser le suivi des produits** entre les acteurs pour réduire les points de rupture d'informations



**Simplifier** la gestion des stocks et des approvisionnements



**Faciliter la traçabilité** de la fabrication jusqu'à la fin de vie et la valorisation

# L'accompagnement de GS1 France



GS1 France vous accompagne dans la mise en œuvre opérationnelle des standards GS1 pour répondre à vos besoins métier

## SUPPORT

Une équipe à l'écoute tant en France qu'à l'International et une documentation disponible sur notre site internet

## EMBARQUEMENT

L'embarquement des fournisseurs dans l'adhésion et le déploiement des standards GS1

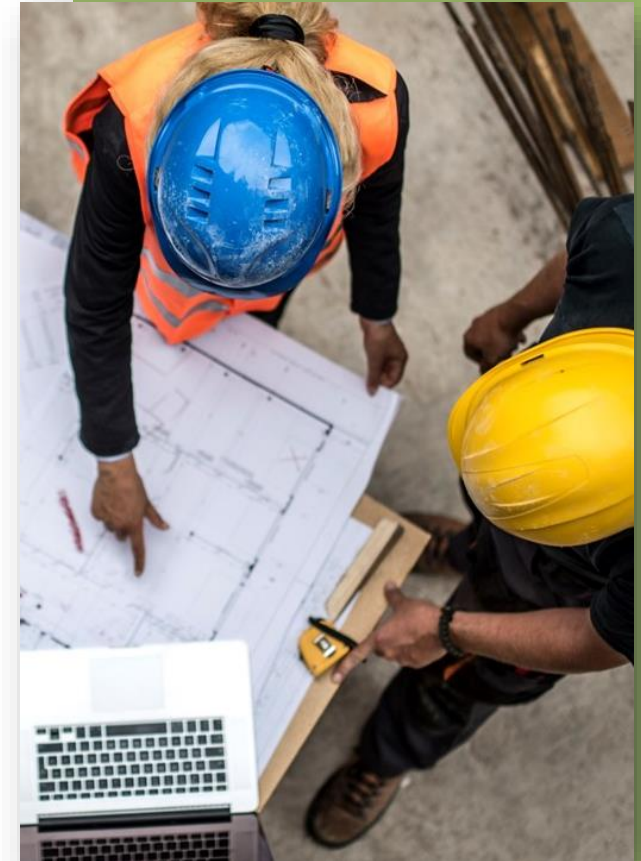
## CONSEIL & FORMATION

Des services premium disponibles sur demande

[services.premium@gs1fr.org](mailto:services.premium@gs1fr.org)

## GS1 PARTENAIRES

Un pool d'offreurs qui met en œuvre des solutions conformes aux standards GS1



# Vos contacts privilégiés



## Aurélie Escobar

Responsable de marchés  
Industries techniques, Construction, Santé & Cosmétiques

+33 (0)6 73 41 56 14  
aurelie.escobar@gs1fr.org



## Service Client

À votre écoute du lundi au vendredi  
de 8h30 à 17h30 pour toute question sur l'adhésion

+33 (0)1 40 22 18 00  
serviceclient@gs1fr.org



Rendez-vous lors du prochain webinaire EDONI



**Introduction aux  
standards GS1 – Session 2**  
Standards de marquage et  
de partage de données



**Vendredi 27 Janvier 2023**

**À 11h00**

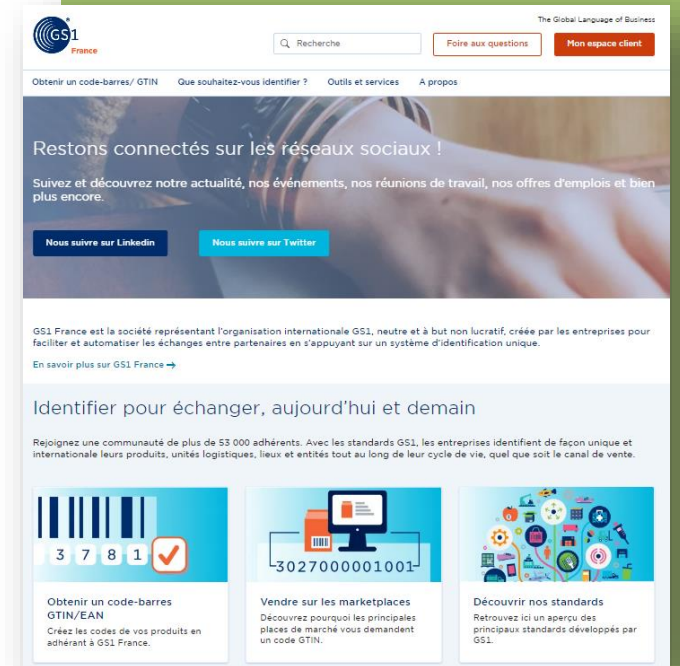
**On a tous intérêt à parler le même langage.**

GS1 France  
21 Boulevard Haussmann  
75009 Paris  
[www.gs1.fr](http://www.gs1.fr)

# Liens utiles



- Site GS1 France  
<https://www.gs1.fr/>
- Adhésion à GS1 France  
<https://www.gs1.fr/obtenir-code-gtin-code-barres-ean-upc>
- GLN : Standard d'identification des entités, entreprises et lieux  
<https://www.gs1.fr/identifier-vos-entites-entreprises>
- Règles de codification des produits avec un GTIN  
<https://www.gs1.fr/regles-codification-produits-gtin>  
<https://www.gs1.org/1/gtinrules/fr/overview>
- CodeOnline : la plateforme en ligne pour créer et gérer vos codes GTIN et GLN  
<https://www.gs1.fr/codeonline-plateforme-ligne-creer-gerer-vos-codes-gtin-gln>
- SSCC : Standard d'identification des colis et palettes  
<https://www.gs1.fr/sscc-standard-international-didentification-colis-palettes-lieux>
- Video SIEMENS : exemple d'utilisation des standards GS1  
<https://www.youtube.com/watch?v=tHIOS4sT6SU>





**On a tous intérêt à parler le même langage.**

GS1 France  
21 Boulevard Haussmann  
75009 Paris  
[www.gs1.fr](http://www.gs1.fr)